

**FLUKE®**



## Waarom zou u voor instrumenten van Fluke moeten kiezen?



Marktleider



Robuust, veilig,  
betrouwbaar



Gebruiksgemak



Expert in  
klantenworkflows



Uitgebreid  
productassortiment

[www.fluke.nl](http://www.fluke.nl)

# Instrumenten die aan uw gereedschapsriem horen

Elektrische testers, spannings-, doorgangs- en circuittesters van Fluke

## Ontworpen voor gebruik in elke toepassing

De serie elektrische testers en spanningsdetectoren van Fluke is ontworpen voor gebruik in elke toepassing en in vrijwel elke omgeving. Van contactloze spanningsdetectoren en spanningstesters met doorgangsmelders tot open-jaw stroomtesters en open-vorktesters met FieldSense®-technologie (voor spannings- en stroommetingen zonder meetsnoeren), deze testers zijn nauwkeurig, veilig en eenvoudig in gebruik.



**Snelle antwoorden**

### T6-1000 PRO elektrische tester

Bespaar tijd door tegelijkertijd spannings- en stroommetingen op één scherm te bekijken met Visual Continuity™ en zonder een spanningvoerende draad aan te raken met FieldSense™-technologie.

- **Werk veiliger:** meet spanning tot 1.000 V AC via de open vork, zonder meetsnoeren
- **Werk sneller:** er hoeven geen afdekkingen te worden geopend of draadmoeren te worden verwijderd
- **Werk efficiënter:** Meet tegelijkertijd spanning en stroom
- **Werk overal:** de open vork van 17,8 mm is de breedste in de branche; hij meet tot 200 A om 120 mm<sup>2</sup>-draden.



**'Go/no-go'-detectie**

### 1AC-II contactloze spanningstester

De Fluke 1AC II is een gebruiksvriendelijke VoltAlert-spanningzoeker die u overal kunt gebruiken: het perfecte instrument voor elektriciens.

- **Snelle antwoorden** waar dan ook: de punt licht rood op en er klinkt een pieptoon wanneer er spanning wordt gedetecteerd
- **Continue zelftest**, zodat u altijd weet dat hij het doet
- **Spanningsdetectiebereik** voor gebruik in uiteenlopende toepassingen - 90 V tot 1.000 V AC of 200 V tot 1.000 V AC
- **Voltstick met modus Geluid aan/uit** voor meer gemak



**Snelle, veilige metingen**

### Tweepolige spannings- en doorbeltesters

Robuuste, hoogwaardige testers geven snel testresultaten, op de manier die u het beste uitkomt.

- **Sterke, hoogwaardige constructie** die lang meegaat. Hiertoe behoort een stevige behuizing van gegoten kunststof, een dikker snoer met slijtage-indicator, een stevige batterijhouder en een goed passende, duurzame probebeschermer
- **Snelle testresultaten** zoals u ze wilt hebben, met grote, gemakkelijk te gebruiken toetsen, een heldere achtergrondverlichting en duidelijk hoor- en voelbare indicatoren die ontworpen zijn voor elke werksituatie.
- **Voldoet aan richtlijn HSE GS 38** (penkappen) en norm IEC EN 61243-3:2014



# Productoverzicht elektrische testers



Open-vorktesters met FieldSense™-technologie

Klassieke open vorktesters

Modellen	T6-1000PRO	T6-1000	T6-600	T5-1000	T5-600
<b>Basiskenmerken</b>					
Visual Continuity™	•				
FieldSense™-spanningsmeettechnologie	1.000V AC	1.000V AC	600V AC		
True-RMS-meetwaarden	•	•	•		
<b>Metingen</b>					
Spanning AC/DC	1.000 V		600 V	1.000 V	600 V
AC-stroom	200 A			100 A	
Weerstand/frequentie	100 kΩ/45-66 Hz		2.000 Ω/-	1.000 Ω/-	
Continuïteitstest	•	•	•	•	•
DC-polariteitsindicator	•	•	•	•	•
<b>Display</b>					
LCD-uitlezing	•	•	•	•	•
Achtergrondverlichting	•	•	•		
Tweeregelig display voor gelijktijdige metingen V+1, Hz	•	•			
<b>Overige kenmerken</b>					
Waarschuwinglampje voor gevaarlijke spanning	•	•	•	•	•
<b>Garantie en elektrische veiligheid</b>					
Garantie (jaren)	2				
Veiligheidsspecificatie (EN 61010) CAT III	1.000 V		600 V	1.000 V	600 V
Veiligheidsspecificatie (EN 61010) CAT IV	600 V			600 V	300 V
Artikelnummer	5134758	4910257	4910322	659570	659612

\* FieldSense™ is technologie van Fluke voor contactloze spannings- en stroommetingen

## Tweepolige spannings- en doorbelttesters



Modellen	T90	T110	T130	T150
Spanning AC/DC	12 V tot 690 V		6 V tot 690 V	
Doorgang/frequentie	0 tot 400 kΩ / 0/40 tot 400 Hz			
Faserrotatie	100 V tot 690 V			
Weerstandsmeting				Tot 1.999 Ω
Reactietijd (LED) ladders	< 0,5 s			
200 kΩ ingangsimpedantie	Stroomafname 3,5 mA bij 690 V, stroomafname 1,15 mA bij 230 V			
7 kΩ ingangsimpedantie (met belastingstoetsen ingedrukt))	Stroomafname 30 mA bij 230 V			
Veiligheidsspecificatie	CAT II 690 V CAT III 600 V		CAT III 690 V CAT IV 600 V	
Beschermingsnorm	IP54		IP64	
Garantie (jaren)	2			
Artikelnummer	4016945	4016950	4016961	4016977

## Fluke VoltAlert™-assortiment



Modellen	1AC II E1	2AC	LVD2	LVD1A
Spanningsbereik	200 V AC tot 1.000 V AC		90 V AC tot 600 V AC	40 V AC tot 300 V AC
Aan/uit	•	altijd aan	•	•
Geluidssignaal	•			
Lamp			•	•
Twee gevoeligheden			•	•
Garantie (jaren)	2			1
Veiligheidsspecificatie	CAT IV 1.000 V		CAT IV 600 V	
Artikelnummer	2432967	3611985	2740300	4571403

# Nauwkeurig, veilig en gebruiksvriendelijk

Aardings-, isolatie- en EV-oplaadtesters van Fluke

## Aardingstesters

Het is cruciaal dat gebouwen en installaties geaarde elektrische systemen hebben, zodat de stroom in geval van blikseminslag of tijdens netspanningspieken een veilig pad naar de aarde vindt. Onze testers zijn ontworpen om nauwkeurig, veilig en gebruiksvriendelijk te zijn.



Modellen		1623-2	1625-2	1630-2 FC
Potentiaalverlies	3-polig	•	•	
	4-polig/bodem	•	•	
Selectief	1 stroomtang	•	•	
Elektrodeloos	2 stroomtang	•	•	•
2-polige methode	2-polig	•	•	
Automatische frequentieregeling (AFC) 94 Hz tot 128 Hz			•	
R*-meting (55 Hz)			•	
Instelbare grenswaarden			•	•
Geheugen		•	•	•
AC-lekstroom				•
Artikelnummer		4325155	4325162	4829532

## Isolatietesters

Of u nu werkt aan motoren, generatoren, kabels of schakelinstallaties: de digitale isolatieweerstandstesters van Fluke leveren ruisvrije, betrouwbare resultaten. Ze zijn ontworpen om veilig te kunnen werken en voor optimaal bedieningsgemak bij zowel storingzoekers als preventief onderhoud.



Modellen	1587 FC	1503	1507
Testspanningen	50 V tot 1.000 V		
Isolatieweerstandsbereik	0,01 MΩ tot 2 GΩ		0,01 MΩ tot 10 GΩ
PI/DAR	•		•
Automatische ontlading		•	
Pass/fail-vergelijking			•
Geheugen	Via Fluke Connect®		
Meetprobe voor gebruik op afstand	•	•	•
laagohmige weerstand/doorgang van de aardverbinding		Bronstroom van 200 mA (resolutie van 10 mΩ)	
Achtergrondverlichting		•	
Multimeterfuncties	•		
Artikelnummer	4691215	2427883	2427890

## FEV300-testadapter van Fluke voor laadpunten voor elektrische voertuigen

Test de veiligheid en prestaties van een Type 2 of Type 1 AC-laadpunt voor elektrische voertuigen



De FEV300-adapter simuleert de aanwezigheid van een aangesloten elektrisch voertuig door het laadpunt een laaduitgangsspanning af te laten geven. Met ingangen voor lijn (L1, L2, L3), nul en aarde op de FEV300 kunt u een volledige veiligheidstest van de installatie uitvoeren met behulp van de Fluke 1664 FC.

# Werk veiliger, werk sneller, blijf verbonden

Multifunctionele installatietesters van Fluke

## 1660-serie multifunctionele installatietesters

De multifunctionele installatietesters van Fluke zijn gebouwd om vastbedrade installaties te testen op basis van de norm IEC 60364-6 en alle lokale equivalente normen. De Fluke 1660-serie biedt de enige installatietesters die schade aan aangesloten apparaten helpen voorkomen en waarmee gebruikers hun testresultaten draadloos via smartphone kunnen verzenden vanaf hun locatie.



1662	1663	1664 FC
<p><b>Fluke 1662 multifunctionele installatietester</b></p> <p>Een robuuste, basale installatietester. De Fluke 1662 biedt u de betrouwbaarheid van Fluke en een groot bedieningsgemak.</p> <ul style="list-style-type: none"> <li>• Extra nuttige functies, zoals de in-/uitschakelbare automatische start voor aardlekschakelaar- en lustest en zelftest, besparen tijd en geven u meer vertrouwen in uw resultaten.</li> </ul>	<p><b>Fluke 1663 multifunctionele installatietester</b></p> <p>De ideale tester voor professionele storingstechnici. Intuïtief te bedienen en gemakkelijk te beheersen door buitendienstmonteurs van alle niveaus.</p> <p>De 1663 geeft u meer vermogen in handen door snel en efficiënt testen volgens alle lokale regelgeving.</p>	<p><b>Fluke 1664 FC multifunctionele installatietester</b></p> <p>De enige tester met <b>Insulation Pre-test</b>. Deze functie voorkomt dat u tests uitvoert op apparaten die tijdens de test op het systeem zijn aangesloten. Dit helpt onbedoelde beschadiging te voorkomen en houdt uw klant tevreden. Daarnaast biedt hij <b>Fluke Connect®</b> en <b>Auto Test</b>.</p> <p>Omdat de 1664 FC geschikt is voor Fluke Connect®, kunt u testresultaten naar uw smartphone verzenden, opslaan in de cloud en meetwaarden in real-time delen met teamleden via een ShareLive-videogesprek.</p>



Modellen	1662	1663	1664 FC
Veiligheidsfunctie Insulation PreTest™			•
Isolatie op L-N-, L-PE-, N-PE-ingangen			•
Automatische testcyclus			•
Test voor aardlekschakelaars die gevoelig zijn voor afgevlakte gelijkstroom (type B/B+)		•	•
Aardingsweerstand		•	•
Met alle basistestfuncties voor installaties	•	•	•
Artikelnummer	4546944	4546980	4547054



**Besteed meer tijd aan het testen en minder tijd aan het maken van rapporten**

Download uw gratis proefversie vandaag nog op: [www.fluke.nl/trutest](http://www.fluke.nl/trutest) of gebruik de QR-code.

**Probleemloos gegevensbeheer voor het testen van apparaten en installaties**

Fluke TruTest™-software voor gegevensbeheer en rapportage, ontworpen om het gegevensbeheer van apparaten en elektrische systemen sneller en eenvoudiger te maken.

- Compatibel met apparaat- en installatietesters van Fluke en Beha-Amprobe
- Eenvoudig testresultaten, klantgegevens en locatie-informatie beheren
- Snel testcertificaten en rapporten maken
- Bekijk direct statuscontroles met een live dashboard op het scherm
- Blijf up-to-date met 5 jaar lang gratis updates



# Betrouwbare meetwaarden

## Stroomtangen van Fluke

De digitale stroomtang van Fluke is een werkpaard voor dagelijks gebruik. Deze stroomtangen zijn ontworpen voor ruisvrije, betrouwbare metingen. De stroomtangserie biedt geavanceerde prestaties en is ontworpen als eenvoudig te gebruiken en mee te nemen instrument, perfect voor krappe, compacte ruimten of het aflezen van meetwaarden van panelen die buiten bereik zijn of van extra dikke geleiders.

### Fluke 323, 324 en 325

Middelzwaar gebruik in woningen en bedrijfsomgevingen. Eenvoudige bediening. Basis meetfuncties.

### Fluke 374FC, 375FC en 376FC

Algemeen gebruik in een groot aantal omgevingen. Verzend meetwaarden en sla ze op in een smartphone en in de cloud met behulp van Fluke Connect®.

### Fluke 393FC Solar Clamp Meter CAT III 1500 V

DC-hoogspanningsomgevingen, waaronder zonne- en windenergie, DC-spoorwegen, noodstroomvoorzieningen in datacentra. Meet tegelijkertijd spanning en stroom; DC-vermogensmetingen. Meetwaarden opslaan en delen via Fluke Connect®.

### Fluke 902FC

HVAC-toepassingen waarbij temperatuur- en microampèremetingen gebruikelijk zijn. Groot aantal algemene meetfuncties. Meetwaarden opslaan en delen via Fluke Connect®.

### Fluke 368FC en 369FC

Het meten, documenteren, vastleggen en in de loop van de tijd vergelijken van lekstroomwaarden. Dit ter voorkoming van ongeplande stilstandtijd en het identificeren van intermitterende uitschakelingen door aardlekschakelaars. Zonder dat er apparatuur hoeft te worden uitgeschakeld.



Modellen	323	324	325	374FC	375FC	376FC	393FC	902FC	368FC	369FC
Bek-opening	30 mm			34 mm			43 mm	30 mm	40 mm	61 mm
Dunne bek en beschermingsklasse IP 54							•			
AC-stroom TRMS	0 tot 400,0 A			0 tot 600,0 A			0 tot 999,9 A	0 tot 600,0 A	1µA tot 60 A	
18 inch iFlex flexibele stroomtang				1 tot 2.500 A AC optioneel		1 tot 2.500 A AC inbegrepen				
10 inch iFlex flexibele stroomtang				1 tot 2.500 A AC optioneel						
DC-stroom			0 tot 400,0 A	0 tot 600,0 A		0 tot 999,9 A		0 tot 200 µA		
Spanningsbereik DC	0 tot 600,0 V			0 tot 1.000,0 V			0 tot 1.500 V	0 tot 600,0 V		
Weerstand	0 tot 4.000 Ω		0 tot 40,00 kΩ	0 tot 6 kΩ	0 tot 60 kΩ					
Frequentie			500 Hz		500 Hz				40 Hz ... 1 kHz	
Continuïteit	•	•	•	•	•	•	•	•		
Min/Max/Avg			•	•	•	•		•		
Temperatuur		•	•					•		
Capaciteit		•	•	•	•	•	•	•		
Geschikt voor Fluke Connect				•	•	•	•	•	•	•
Registratie van metingen	65.000 punten									
Laagdoorlaatfilter					•	•			•	•
Veiligheidsspecificaties (EN61010-1)	CAT III 600 V, CAT IV 300 V			CAT III 1.500 V DC (alleen 393FC) CAT III 1.000 V, CAT IV 600 V				CAT III 600 V, CAT IV 300 V		
Artikelnummer	4152628	4152637	4152643	4696001	4695932	4695861	5274900	4695814	4709907	4709934

# Als het op beschikbaarheid aankomt

## Digitale multimeters van Fluke

Digitale multimeters van Fluke hangen aan meer gereedschapsriemen en sporen meer problemen op dan enig ander vergelijkbaar meetinstrument. Elk ontwerp wordt tot in het extreme getest: vallen, schokken, vocht, noem maar op. Elke digitale multimeter van Fluke biedt wat u nodig hebt: nauwkeurige metingen, consistente en betrouwbare prestaties, veiligheid en de beste garantie op de markt.

### Fluke 113

Gemakkelijk te gebruiken met functies voor de meeste elektrische problemen.

### Fluke 114

Perfect instrument voor storingzoeken voor het uitvoeren van go/no-go-tests.

### Fluke 115

Groot aantal toepassingen in buitendienstwerkzaamheden met elektrische en elektronische toepassingen

### Fluke 116

Storingzoeken in HVAC-systemen.

### Fluke 117

Groot aantal toepassingen in buitendienstwerkzaamheden met elektrische en elektronische toepassingen. Geïntegreerde contactloze spanningsdetectie vereenvoudigt veel taken.

### Fluke 175

De basislijn voor industriële metingen en met veiligheidsspecificatie voor industriële toepassingen.

### Fluke 177

De juiste functies voor experts op het gebied van elektrotechnisch onderhoud.

### Fluke 179

Dagelijks gebruik voor industrieel en elektrotechnisch storingzoeken en onderhoud.



Modellen	113	114	115	116	117	175	177	179
Meest geschikt voor:	Compact ontwerp voor snelle en eenvoudige metingen					Veelzijdige meters voor buitendienstwerkzaamheden of reparatie op de werkbank		
<b>Basiskennmerken</b>								
Tellingen	6.000							
True-RMS-meetwaarden	AC							
DC-basisnauwkeurigheid	0,5%					0,15%	0,09%	
Grote bandbreedte	1 kHz							
Automatische en handmatige bereikinstelling	•/•	•/•	•/•	•/•	•/•	•/•	•/•	•/•
<b>Metingen</b>								
Spanning AC/DC	600 V					1.000 V		
AC/DC-stroom						10 A		
Weerstand	60 kΩ	40 MΩ				50 MΩ		
Frequentie/capaciteit/diodetest	•/•/•	•/•/•	•/•/•	•/•/•	•/•/•	•/•/•	•/•/•	•/•/•
Temperatuur					(+) 400 °C		(+) 400 °C	
VoltAlert™, contactloze spanningsdetectie					•			
LoZ (lage ingangsimpedantie)	•		•		•			
Microampèremeting					•			
Achtergrondverlichting van scherm	•	•	•	•	•	•		•
Min/Max-registratiefunctie met tijdsaanduiding	•/•	•/•	•/•	•/•	•/•	•/•	•/•	•/•
Garantie (aantal jaren)	3					Beperkte levenslange garantie		
Veiligheidsspecificatie	CAT IV 600 V	CAT III 600 V				CAT III 1.000 V/CAT IV 600 V		
Artikelnummer	3088053	2583552	2583583	2583601	2583647	1592901	1592874	1592842

# Koffers die net zo robuust zijn als uw Fluke-instrumenten

Koffers, holsters en gereedschapstassen van Fluke

Een hoogwaardige meter verdient een premium koffer. Geef uw Fluke-instrumenten de bescherming die ze verdienen met authentieke Fluke-koffers die op maat zijn gemaakt en lang meegaan. Kies uit een breed scala aan zachte en harde koffers om uw gereedschap mee te nemen en te beschermen



Beschrijving	C25	C35	C150	C280	C11XT
Materiaal	Polyester				EVA-schuim
Afmetingen (mm)	218 x 128 x 64	220 x 140 x 65	298 x 89 x 51	230 x 185 x 65	240 x 155 x 105
Aanbevolen voor	11x-serie, 87V en andere middelgrote multimeters en 32x stroomtangen	11x-serie, 87V en andere middelgrote multimeters	32x- en 37x FC-serie stroomtangen en T5/T6/elektrische testers	De meeste middelgrote en grote multimeters, stroomtangen en elektrische testers, waaronder 287/289, 87V, 32x, T5/T6	11x en 17x multimeters, en 32x stroomtangen
Artikelnummer	681114	2826056	4111540	3182785	5308996



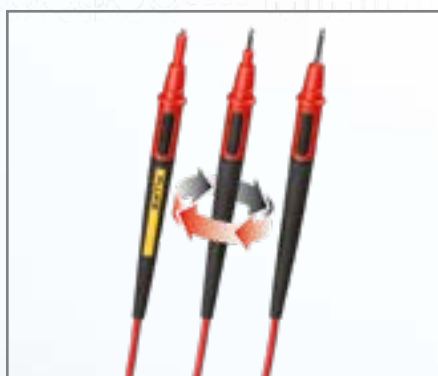
Beschrijving	C37XT	Pack30	TB25	H5	H3
Materiaal	EVA-schuim	Polyester met kunststof bodem			
Afmetingen (mm)	315 x 174 x 104	508 x 330 x 235	425 x 305 x 330	192 x 90 x 38	231 x 90 x 64
Aanbevolen voor	De meeste middelgrote en grote multimeters, stroomtangen en elektrische testers, waaronder 11x, 87V, 32x, T5/ T6, 37X FC	Voor het opbergen van meetinstrumenten, handgereedschap, accessoires, persoonlijke spullen, tablets en laptops van 12 inch breed of kleiner.	Inclusief 19 binnenvakken en 9 buitenvakken voor meetinstrumenten en accessoires.	Holster voor een stroomtang	
Artikelnummer	5309001	4983088	5308970	649365	1608458



# 'Must haves' voor elke technicus

Originele accessoires van Fluke

Uw test- en meetinstrumenten van Fluke werken nog beter in combinatie met de juiste accessoires. De originele accessoires van Fluke worden met dezelfde aandacht voor veiligheid, betrouwbaarheid en nauwkeurigheid gebouwd als onze meetinstrumenten. Als u een speciaal meetsnoer, een temperatuuradapter voor uw digitale multimeter of een koffer nodig hebt om alles mee te nemen, kies dan voor de originele accessoires van Fluke.



**Fluke TL175 TwistGuard™  
Meetsnoeren**

De Fluke TL175 TwistGuard™-meetsnoeren zijn voorzien van verstelbare meetpennen voor toepassing in verschillende meetomgevingen en verhoogde veiligheid.

- CAT II 1.000 V, CAT III 1.000 V, CAT IV 600 V, max. 10 A

Artikelnummer	3521976
---------------	---------



**Fluke TLK-225 SureGrip™  
Master-accessoireset**

De Fluke TLK-225 SureGrip™ Master-accessoireset is de perfecte vervangingsset die flexibiliteit en comfort biedt, met alle SureGrip™-snoeren en -probes in een handige roltas met zes vakjes, samen met TL224-meetsnoeren.

Artikelnummer	3971234
---------------	---------



**Fluke TL224 SureGrip™  
Meetsnoeren met siliconenisolatie**

- Haakse stekker aan het ene en rechte stekker aan het andere uiteinde
- Versterkte trekcontlasting
- 1,5 meter lange draad met siliconenisolatie biedt weerstand tegen warmte en kou
- Veiligheidsspecificatie CAT IV 600 V, CAT III 1.000 V, 10 A

Artikelnummer	1610198
---------------	---------



**Fluke TPAK ToolPak™  
Magnetische hangclip**

Hang uw meter op verschillende manieren op om twee handen vrij te hebben.

Artikelnummer	1281997
---------------	---------



**Fluke ES165X aardingspennen  
Meetset**

De set maakt het mogelijk de aardingsweerstand eenvoudig te testen met behulp van 3 draden en hulpaardingspennen.

Artikelnummer	2104706
---------------	---------



## Assortiment accessoires

Weet u al dat Fluke een compleet assortiment originele accessoires heeft? Bekijk ons grote assortiment accessoires op de website van Fluke of gebruik de QR-code.



# Fluke: Een oplossing voor elke toepassing

## Fluke TiS55+ warmtebeeld-camera

Opsporen van hotspots in elektrische installaties en zonne-energiesystemen

- IR-Fusion® – visuele en infrarood-details gecombineerd in één beeld
- E-mail en deel beelden in real-time met Fluke Connect®



## Fluke 368 FC True-RMS-lekstroomstang

Lekstroom opsporen zonder apparatuur uit te schakelen

- Grote bek-opening van 40 mm
- Hoogste resolutie van 1  $\mu$ A, meten tot 60 A
- Selecteerbare filterfunctie die ongewenste ruis elimineert



## Fluke T150 spannings- en doorbeltester

Voor het controleren van de aanwezigheid en afwezigheid van spanning volgens NEN-EN-IEC 61243 en het testen van aansluitingen op onderbrekingen.

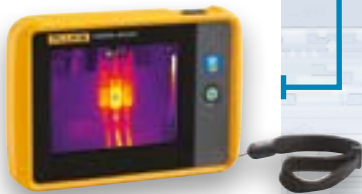
- Een LED-indicator, een heldere digitale weergave van de meetwaarde, en doorbeltest en trillingen voor voelbare feedback
- RCD-functionaliteit



## Fluke PTi120 pocket-warmtebeeldcamera

Gebruik hem om snel elektrische apparatuur, pompen, motoren, gebouwssystemen en HVAC te scannen op warme en koude plekken die op vroege tekenen van problemen kunnen wijzen.

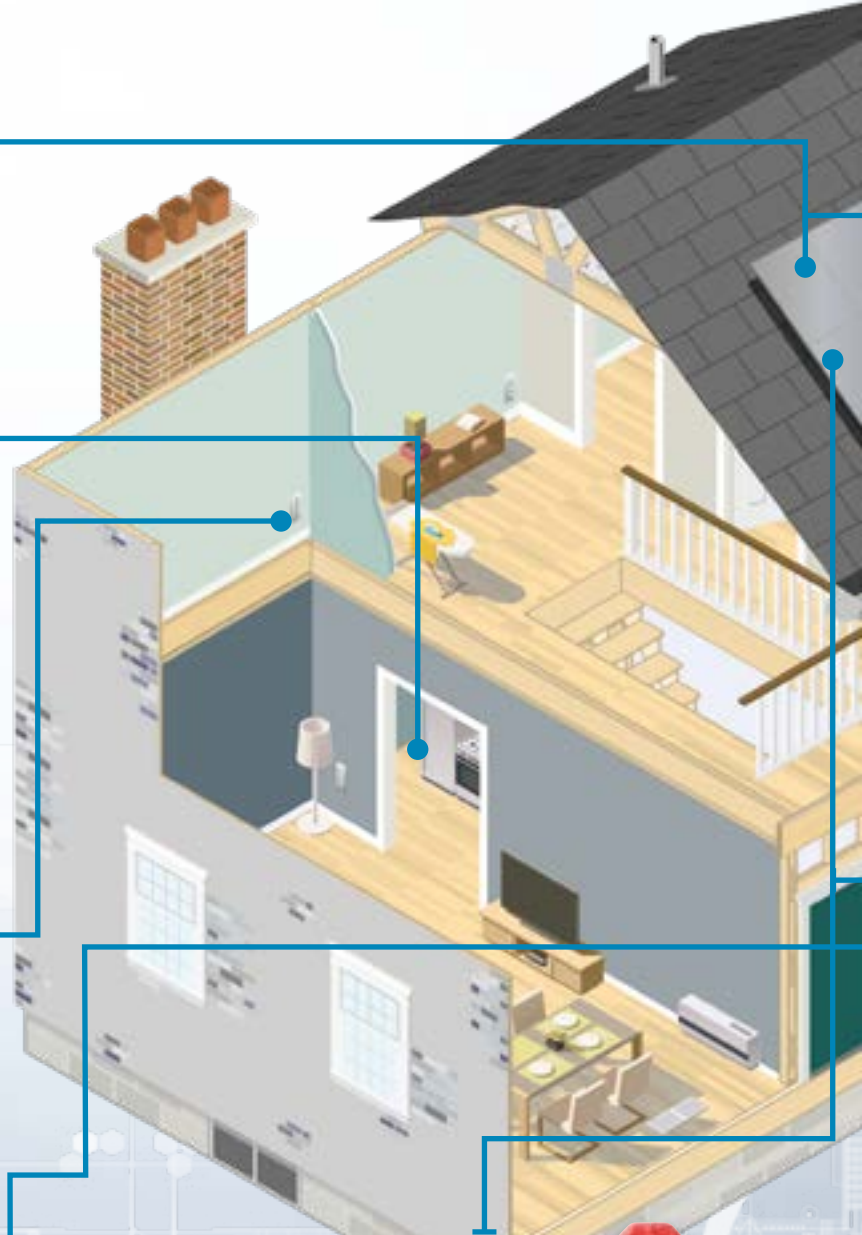
- Orden en archiveer uw warmtebeelden automatisch met Fluke Connect Asset Tagging
- Meetbereik van -20 °C tot +400 °C



## Fluke 325 True RMS-stroomtang

De beste instrumenten voor algemeen storingzoeken door elektriciens in bedrijfspannen en woningen.

- True RMS AC/DC-spanning en -stroom voor nauwkeurige metingen
- Stroommetingen tot 400A AC/DC en spanningsmetingen tot 600V AC/DC
- Weerstandsmeting tot 40 k $\Omega$  met doorgang



### Fluke 1587 FC-isolatiemultimeter

De hoogwaardige 2-in-1 isolatie-DMM is een digitale isolatietester gecombineerd met een volledig uitgeruste digitale True RMS-multimeter.

- PI/DAR-verhoudingstests met TrendIt™-grafieken
- Isolatie-test (1587 FC: 0,01 MΩ tot 2 GΩ)
- AC/DC-spanning, DC in millivolt, AC/DC in milliampère, weerstand (Ω), doorgang
- Capaciteit, diodetest, temperatuur, min/max, frequentie (Hz)



### Fluke 393 FC Solarstroomtang CAT III 1.500 V

Ontworpen voor installateurs van zonne-energie-installaties en onderhoudstechnici

- Veilig meten met CAT III 1.500 V
- Stevig en geïmponeerd volgens IP54 voor buitengebruik en zonne-energie-installaties
- DC-vermogensmeting, met meetwaarden in kVA



### Fluke FEV300 testadapter voor laadpunten voor elektrische voertuigen

Test de veiligheid en prestaties van Type 2 of Type 1 AC-laadpunten voor elektrische voertuigen

De FEV300-adapter simuleert de aanwezigheid van een aangesloten elektrisch voertuig door het laadpunt een laaduitgangsspanning af te laten geven. Met ingangen voor lijn (L1, L2, L3), nul en aarde op de FEV300 kunt u een volledige veiligheidstest van de installatie uitvoeren met behulp van de Fluke 1664 FC.



### Fluke 1664 FC multifunctionele installatietester

Inbedrijfstelling van en storingzoeken in elektrische installaties

- Verkort de testtijd met maximaal 40% met de automatische testcyclus
- Voorafgaande isolatie-test
- Fluke Connect®: deel testresultaten via uw smartphone



### Fluke 116 HVAC-multimeter met temperatuur- en microampèremeting

Om storingen in HVAC-apparatuur snel te kunnen opsporen

- Ingebouwde thermometer voor het meten van temperaturen tot 400 °C
- Microampèremeting voor het testen van vlamsensoren



# Temperaturoplossingen

## Warmtebeeldcamera's en thermometers van Fluke

Temperatuur kan een indicatie zijn van komende problemen. Met warmtebeeldcamera's van Fluke spoort u kleine problemen op voordat ze een groot probleem worden. Fluke levert warmtebeeldcamera's voor uiteenlopende toepassingen, die zijn ontworpen voor dagelijks gebruik in de zwaarste industriële omgevingen. Handheld warmtebeeldcamera's zijn het meest geschikt voor preventief onderhoud, elektrotechnische inspecties en eerstelijns storingzoekers.



Modellen	PTi120	TiS20+/TiS20+ MAX	TiS55+	TiS75+
Infraroodresolutie	120 × 90 (10.800 pixels)		256 × 192 (49.152 pixels)	384 × 288 (110.592 pixels)
Temperatuurbereik	-20 °C tot 400 °C TiS20+: -20 °C tot 150 °C TiS20+ MAX: -20 °C tot 400 °C		-20 °C tot 550 °C	
Scherpstelsysteem	Vaste focus		Handmatig scherpstellen	
Display	8,9 cm (3,5 inch) 320 x 240 liggend LCD-aanraakscherm		8,9 cm (3,5 inch) 640 x 480 liggend LCD-aanraakscherm	
Software	Software voor volledige analyse en rapportage met toegang tot Fluke Connect Desktop			
Levensduur batterij	≥ 2 uur continu gebruik zonder WiFi (de werkelijke gebruiksduur is afhankelijk van instellingen en gebruik)	≥ 5 uur continu gebruik zonder WiFi (de werkelijke gebruiksduur is afhankelijk van instellingen en gebruik)	≥ 3,5 uur continu gebruik zonder WiFi (de werkelijke gebruiksduur is afhankelijk van instellingen en gebruik)	
Asset taggen	Automatisch warmtebeelden ordenen en opslaan door QR-codes te scannen			
Artikelnummer	5302512	5124518/5206249	5159990	5160037



Nauwkeurige dubbele lasers

### Fluke 62MAX, 62MAX+ Infraroodthermometers

Modellen	62 MAX	62 MAX+
Temperatuurbereik	-30 °C tot 500 °C	
Nauwkeurigheid	± 1,5 °C of ± 1,5% van de uitlezing ± 2,0 °C bij -10 °C tot 0 °C ± 3,0 °C bij -30 °C tot -10 °C	± 1,0 °C of ± 1,0% van de uitlezing ± 2,0 °C bij -10 °C tot 0 °C ± 3,0 °C bij -30 °C tot -10 °C
Reactietijd (95%)	<500 ms (95% van de uitlezing) / Spectrale respons: 8 tot 14 micron / Emissiviteit: 0,10 tot 1,00	
Optische resolutie	10:1 (berekend bij 90% energie)	12:1 (berekend bij 90% energie)
Displayresolutie	0,1 °C	
Reproduceerbaarheid van uitlezingen	± 0,8% van de uitlezing of < ± 1,0 °C, welke van beide het grootst is	± 0,5% van de uitlezing of < ± 0,5 °C, welke van beide het grootst is
Vermogen	AA-batterij	
Artikelnummer	4130474	4130488



**Fluke. Keeping your world up and running.®**

Bezoek voor meer informatie onze website: [www.fluke.nl](http://www.fluke.nl)

©2022 Fluke Corporation.  
Specificaties kunnen zonder voorafgaande kennisgeving worden gewijzigd.  
220519-nl